



COGENT CONNECT

Wycena 08.2016 - genomowa

Produkcja życiowa

SELFIE	7.6
LICORSHOT	7.3
PREDATOR	7.3
CHESTER	7.2
BRODY	7.0

Płodność córek

CRAVEN	4.3
MR GREY	3.8
CHESTER	3.6
BRODY	3.6
ACHIEVE	3.6

LIVABILITY

BRODY	3.7
PEAK ALEX	3.4
PREDATOR	3.3
ZION	2.9
CONOR	2.9

FERTILITY INDEX

CRAVEN	3.9
BRODY	3.7
CHESTER	3.6
ACHIEVE	3.6
SELFIE	3.4

Liderzy cech funkcjonalnych –

W nowoczesnej hodowli bydła mlecznego najbardziej liczą się buhaje, których potomstwo jest wydajne i zdrowe, czyli przynosi zysk. Największy nacisk kładzie się na reprodukcję długowieczność i komórki somatyczne w mleku.

W tym wydaniu Cogent Connect właśnie takie buhaje przedstawiamy.

SILVERCAP SELFIE RC

Supershot x Aikman x Larson

Selfie to numer 1 stada Cogent w indeksie GTPI oraz jeden z najlepszych buhajów pod względem wydajności mleka i cech funkcjonalnych. Ponadto przekazuje gen czerwonego umaszczenia i przyciąga uwagę hodowców przekazywaną Produkcją życiową i Płodnością córek. Za Selfiem stoją wybitni przodkowie, jest on bratem bezroźnego Oconnors Soccerball P RC.

+2636 GTPI

+7.6 Prod. Życ.

+3.3 Płodn. córek

2.63 Kom. Som.

+2.7 Przeżywalność w stadzie

\$812 Net Merit



Matka: OCONNORS AIKMAN SCARLET VG85

HS PULSAR CHESTER

Pulsar x Mogul x Robust

Wywodzący się z rodziny Larcrest "C" Pulsar Chester to nowość o bardzo mocnych cechach funkcjonalnych. Chester to wysoka Produkcja życiowa oraz Płodność córek. Chester to również beta kazeina A2A2, dostępny jest również w wersji seksowanej. **+7.2 Prod. Życiowa, +3.6 Pł. Córek, +3.6 Płodność, +2.9 Przeżywalność w stadzie,**

+0.7 Długow. (UK)

+9.7 Płodność (UK)





COGENT CONNECT

Wycena 08.2016 - genomowa

Specjalista od płodności

GLAMOUR JABIR CRAVEN

Jabir x Armitage x Ramos
Craven to flagowy buhaj Cogent, jeśli chodzi o cechy związane z płodnością. Jego córki będą wybitnie płodnymi, a ponadto dobrze zbudowanymi i łatwymi w obsłudze zwierzętami. Craven pochodzi z rodziny Larcrest C, przekazuje również łatwe wycielenia i obniża zawartość komórek somatycznych. Craven dostępny jest w wersji seksowanej.

+4.3 Pł. Córek, +3.9 Płodność,
2,64 kom. Somat., 6.6 łatwość
wycielenia, , +13.8 Płodność (UK),
+1.27 Kondycja (UK)



DG BRODY RC

Olympian x Supersire x Superstition

Oto niekończąca się opowieść - DG Brody, który spełnia tak wiele stawianych przed buhajem wymagań! Przekazuje gen czerwonego umaszczenia, mocne cechy funkcjonalne oraz wiele innych korzystnych cech. Wywodzi się z rodziny Rainyridge Tony Beauty, znanej z dobrego pokroju, a do tego Brody dokłada cechy funkcjonalne na naprawdę wysokim poziomie. Uzyskał +3.7 w nowym indeksie Przeżywalności w stadzie, co czyni go liderem tego indeksu. Brody dostępny jest również w wersji seksowanej.

+7 Prod. życiowa
+3.6 Płodn. córek
+3.7 Przeżywalność
+3.7 Płodność
+0.7 Długowieczność (UK)
+12 Płodność (UK)



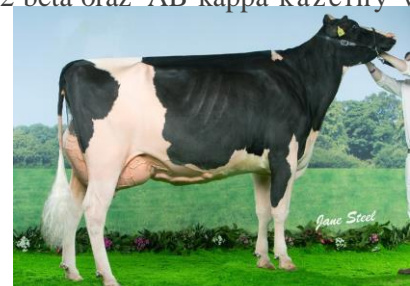
Babka: RAINYRIDGE TALENT BARBARA EX95

GLAMOUR ACHIEVE

Spring x Iota x Goldwyn

Achieve szybko umacnia swą pozycję w stadzie Cogent. Wyhodowany w rodzinie Ambrosia/Ashlyn – Achieve wykazuje piękny pokrój i mocne cechy funkcjonalne zarówno w wycenie US, jak i w wycenie UK. Achieve to niemal idealna poprawa pokroju przy wydłużeniu strzyków i obniżeniu zadu. Achieve jest dostępny w wersji seksowanej i jest buhajem przekazującym frakcję A2A2 beta oraz AB kappa kazeiny w mleku.

+3.6 Pł. córek, +3.6 Płodność,
+4.6 Prod. Życiowa,
+2522 GTPI
+0.4 Długowieczność (UK)
+9 Płodność (UK)



Siostra matki: GLAMOUR IOTA AMBROSIA VG87

